

Grupo México

Intermodal México

Junio 2021

Grupo México

Estructura Corporativa



Capital Flotante 49%

AMERICAS MINING CORPORATION

100%
Grupo
México

- Southern Copper Corporation
88.9% GM / 11.1% Capital Flotante
- Asarco (EUA)
- Minera Los Frailes (España)
- Minera México
- Southern Perú

- Mayores reservas de cobre a nivel mundial.
- 4° productor de cobre en el mundo.
- Menor costo de producción del mundo.
- Presencia en México, Perú, USA, Argentina, Chile, Ecuador y España

GRUPO MÉXICO TRANSPORTES (GMXT)

70% 16.6% 13.4%
Grupo INBURSA Capital Flotante
México

- Ferromex
74% GMXT / 26% Union Pacific
- Ferrosur
- Intermodal México
- Texas Pacífico
- Florida East Coast

- Uno de los 8 Ferrocarriles Clase I en Norteamérica.
- Mayor cobertura ferroviaria en México y en dos de los estados más importantes en EUA.
- Conecta con 5 puertos en el Pacífico, 4 en el Golfo de México, 4 en el Atlántico.
- Integración al sistema ferroviario de EUA y Canadá a través de 8 puntos de intercambio.

MÉXICO PROYECTOS Y DESARROLLOS

100%
Grupo
México

- Perforadora México
- México Compañía Constructora
- Grupo México Servicios de Ingeniería
- Grupo México Energía
- Grupo México Autopistas
- Grupo México Combustibles

- Más de 80 años de experiencia en seis líneas de negocio:

1. Energía
2. Autopistas
3. Plataformas de perforación
4. Ingeniería
5. Construcción
6. Terminales de combustible



Nuestro servicios

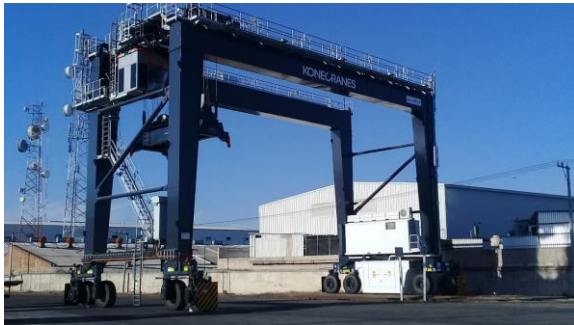
Iniciamos operaciones en 2001 con el principal objetivo de “llevar el Ferrocarril a tu puerta”, ofreciendo servicios de valor agregado a los usuarios del ferrocarril.

- Cross Dock**
 - Servicios de transferencia de mercancía de equipos ferroviarios al autotransporte & viceversa.
- Mantenimiento y Reparación de contenedores**
 - Garantizamos el estado adecuado de contenedores y chasis bajo la certificación IICL y criterios de la AAR.
- Intermodal**
 - Maniobras para contenedores marítimos, trasfronterizos y domésticos.
- Recinto fiscalizado**
 - Servicios de despacho de mercancías para la importación y exportación. MTY / GDL / SIL
- Trasvase**
 - Nos especializamos en la carga y descarga de productos a granel, tanto líquidos como sólidos.
- Servicios integrados**
 - Autotransporte en primera y última milla, gestión ante el ferrocarril para la solicitud y retiro de unidades, seguimiento y documentación, etiquetado, ensacado, paletizado y almacenaje de productos industriales,
- Switching**
 - Posicionamiento y reacomodo del equipo ferroviario, para internar o retirar de las plantas ensambladoras de vehículos u otras industrias.
- Pre trip**
 - Servicios de inspección, reparación y reemplazo de piezas en plataformas ferroviarias, automotrices o furgones, previos a su embarque.
- Limpieza de equipo ferroviario**
 - Servicio de lavado y limpieza de tolvas y furgones, regulados por SAGARPA u otras normas aplicables.

Nuestro servicios

Servicio Intermodal

- 10 Terminales intermodales en México y 3 en Florida USA.(Miami, Bowden, PEV)



Servicio Cross Dock

- Torreón, Mexicali, CD. Juárez, Chihuahua, Monterrey, Pantaco
- Almacenamiento en Torreón, Cd. Juárez, Chihuahua, Pantaco



Servicio Trasvase

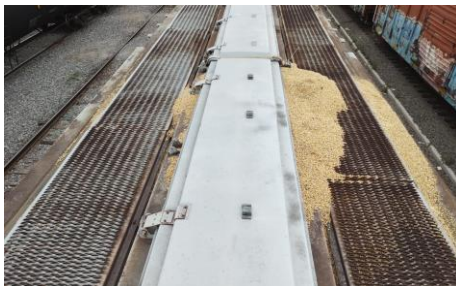
- Inspección de unidades
- Carga y descarga de COPE y DUBA



Nuestro servicios

Limpieza de equipo ferroviario

- Lavado y limpieza de **tolvas** y **furgones** basados en los requerimientos de **SAGARPA** u otras normas aplicables



Servicio Pre trip

- Dispositivos de sujeción, y aseguramiento de la carga
- Rieles y puertas, aseguramiento de placas puente y cubiertas.
- Lubricación y limpieza de multiniveles.



Servicio M&R

- Servicios complementarios para asegurar el funcionamiento apropiado de todos los “Equipos Intermodales”, bajo las normas de la IICL y la AAR



Nuestro servicios y equipo de operación

Switching

- Operación y administración de vías.
- Administración de la flota ferroviaria, de acuerdo a las necesidades y tiempos del cliente.



Equipo para operación

	Total
Grúas Marco	8
Reach Stackers	15
Top Loaders	7
Grúas Vacíos	2
Tractores Patios	40
Montacargas	5
Equipo de elevación	7
Chasis 20"	13
Chasis 40"	27
Chasis 53"	1,294

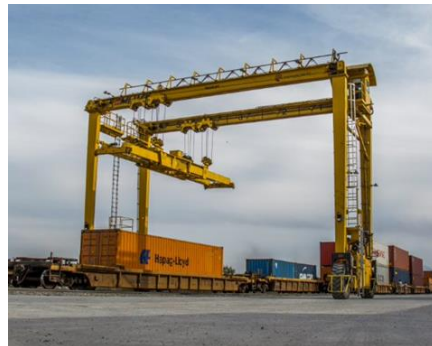
IMEX North America

Equipo	Total
Grúas de marco	11

Volumen

IMEX / IMEX NA

SERVICIOS	Volumen Anual
Maniobras primarias y secundarias	580,003
CrossDock	5,652
Trasvase	14,360
Pre trip	124,561
Limpieza eq. Ferroviario	117,451
M & R	514,656
Switching	45,204
ATR P´S	18,884
ATR 3´S	8,157



Cientes



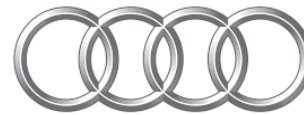
XPO Logistics



PHILIP MORRIS
INTERNATIONAL



HONDA



Audi

Contactos

Corporativo

Intermodal México S.A. de C.V.
Bosque de Ciruelos 99
Col. Bosques de las Lomas
C.P 11700, México D.F.

Tel: +52 (55) 52463977

- ventas
ventas@imexgm.com.mx
- Servicio a clientes
cnsc@imexgm.com.mx

Gerente Comercial

Jorge Luis Batres Cruz

- ventas
jbatresc@imexgm.com.mx

Ejecutivos

- Alejandro Gamboa
agamboa@imexgm.com.mx
- Luis Fernando Taddey
ltaddey@imexgm.com.mx
- Bernardo Becerra
bbecerra@imexgm.com.mx
- Rodrigo Montero
rmontero@imexgm.com.mx